



GOBIERNO DE LA  
CIUDAD DE MÉXICO

SECRETARÍA DE MOVILIDAD

## Presentación del Sistema de Transporte Público Cablebús de la Ciudad de México



Integrar. Mejorar. Proteger.

Línea 1: Cuatepec - Indios Verdes

Febrero de 2019

[@GobCDMX](#)

[@CDMX\\_Semovi](#)

[@CablebusCDMX](#)

## Contenido

1. Oficina de la Naciones Unidas de Servicios para Proyectos (UNOPS)
2. Problemas de movilidad, sociales y económicos en Cuauhtémoc
3. Sistema de Transporte Público Cablebús de la Ciudad de México
4. Beneficios del Proyecto
5. Proceso de Licitación

1.

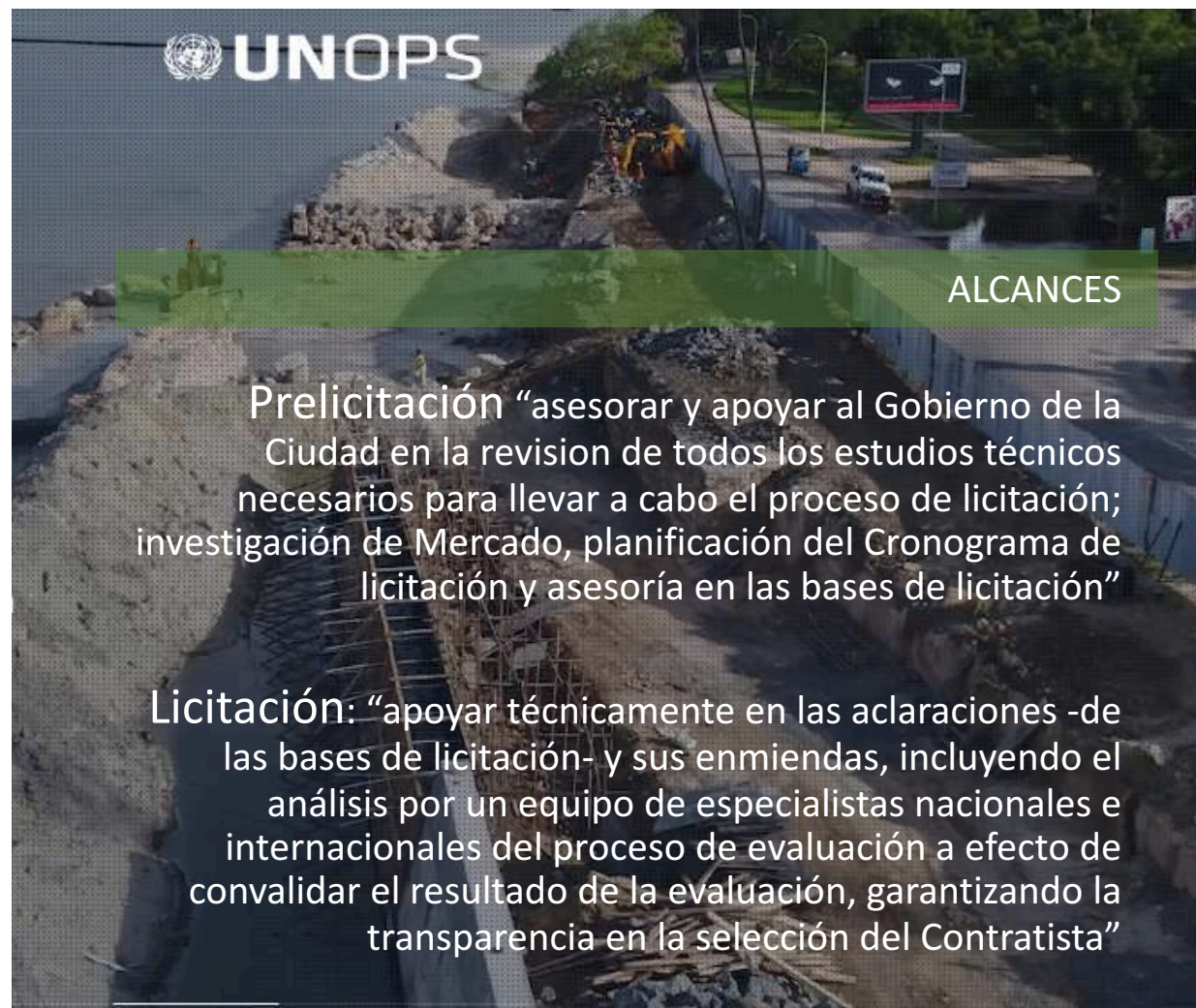
# Oficina de las Naciones Unidas de Servicios para Proyectos

## Objetivo de la UNOPS

*“ Promover la adquisición transparente y eficiente de la gestión pública, considerando el criterio de sostenibilidad”*

## Objetivo del Convenio con el Gobierno de la Ciudad de México

*“ Brindar asesoría técnica y acompañamiento al Gobierno de la Ciudad de México en la licitación para la implementación de la Línea 1 del Sistema de Transporte Público Cablebús”*

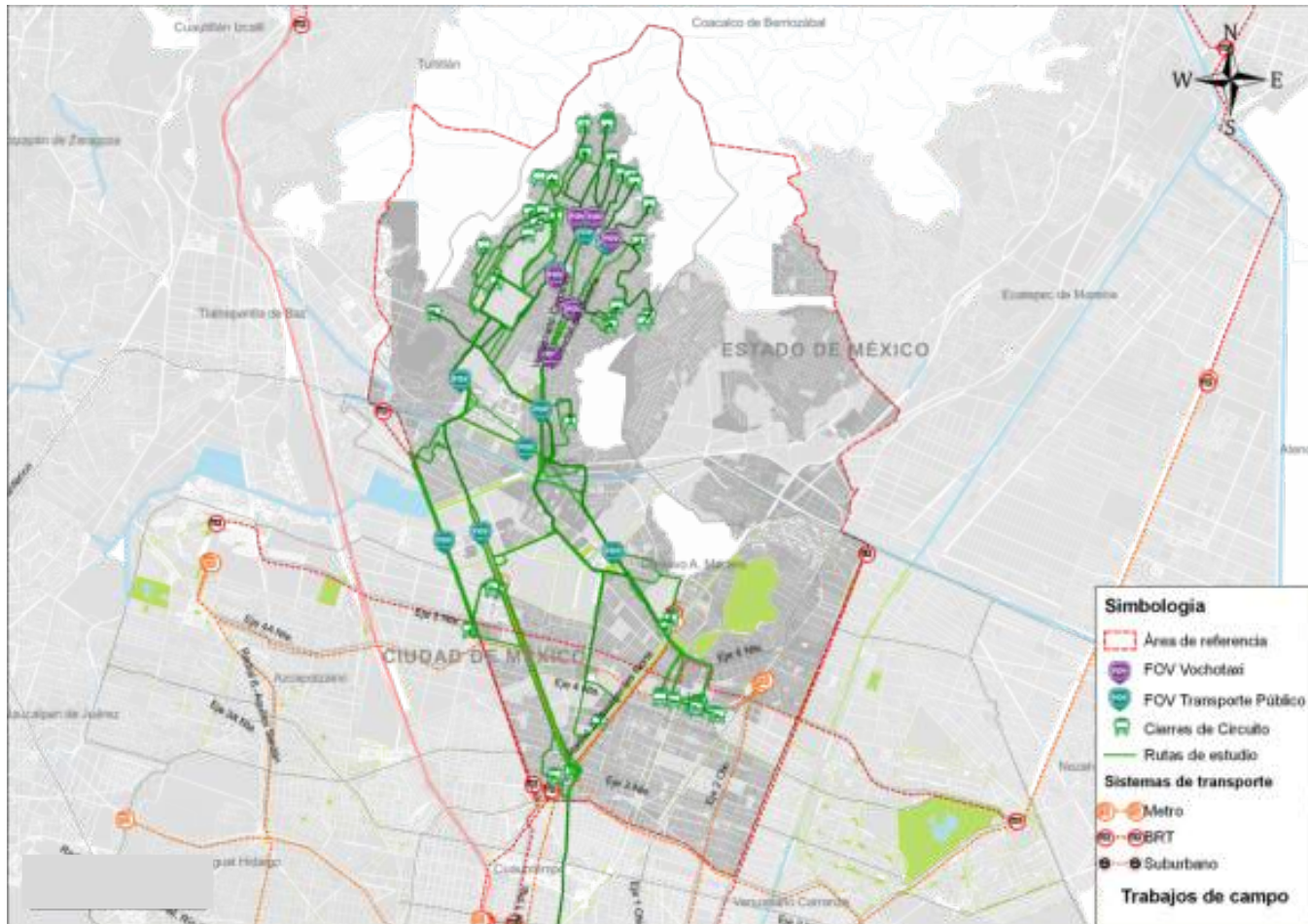


Prelicitación “asesorar y apoyar al Gobierno de la Ciudad en la revision de todos los estudios técnicos necesarios para llevar a cabo el proceso de licitación; investigación de Mercado, planificación del Cronograma de licitación y asesoría en las bases de licitación”

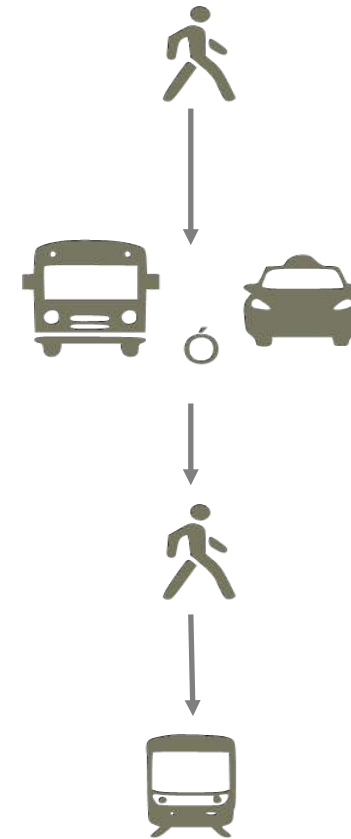
Licitación: “apoyar técnicamente en las aclaraciones -de las bases de licitación- y sus enmiendas, incluyendo el análisis por un equipo de especialistas nacionales e internacionales del proceso de evaluación a efecto de convalidar el resultado de la evaluación, garantizando la transparencia en la selección del Contratista”

## 2.

# Problemas de movilidad en Cuauhtepec, GAM



## Resultados del Estudio de demanda



Tiempo:  
4 min.

Tiempo:  
1 hr. 7 min.  
Costo:  
\$9.75

Tiempo:  
3 min.

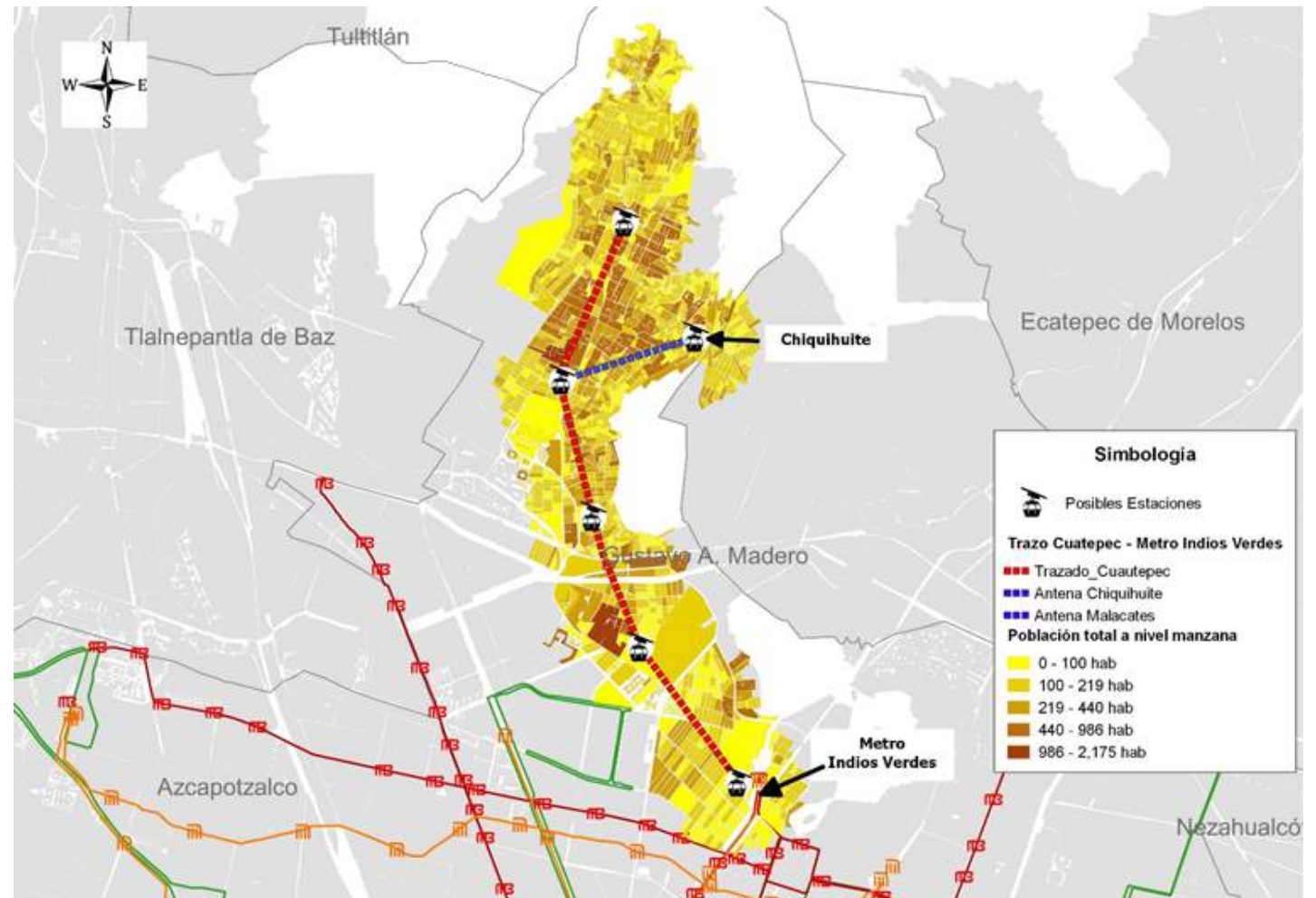
Tiempo total:  
1 hr. 14 min.  
Costo total:  
\$9.75

## 2.

# Problemas sociales en Cuauhteppec, GAM

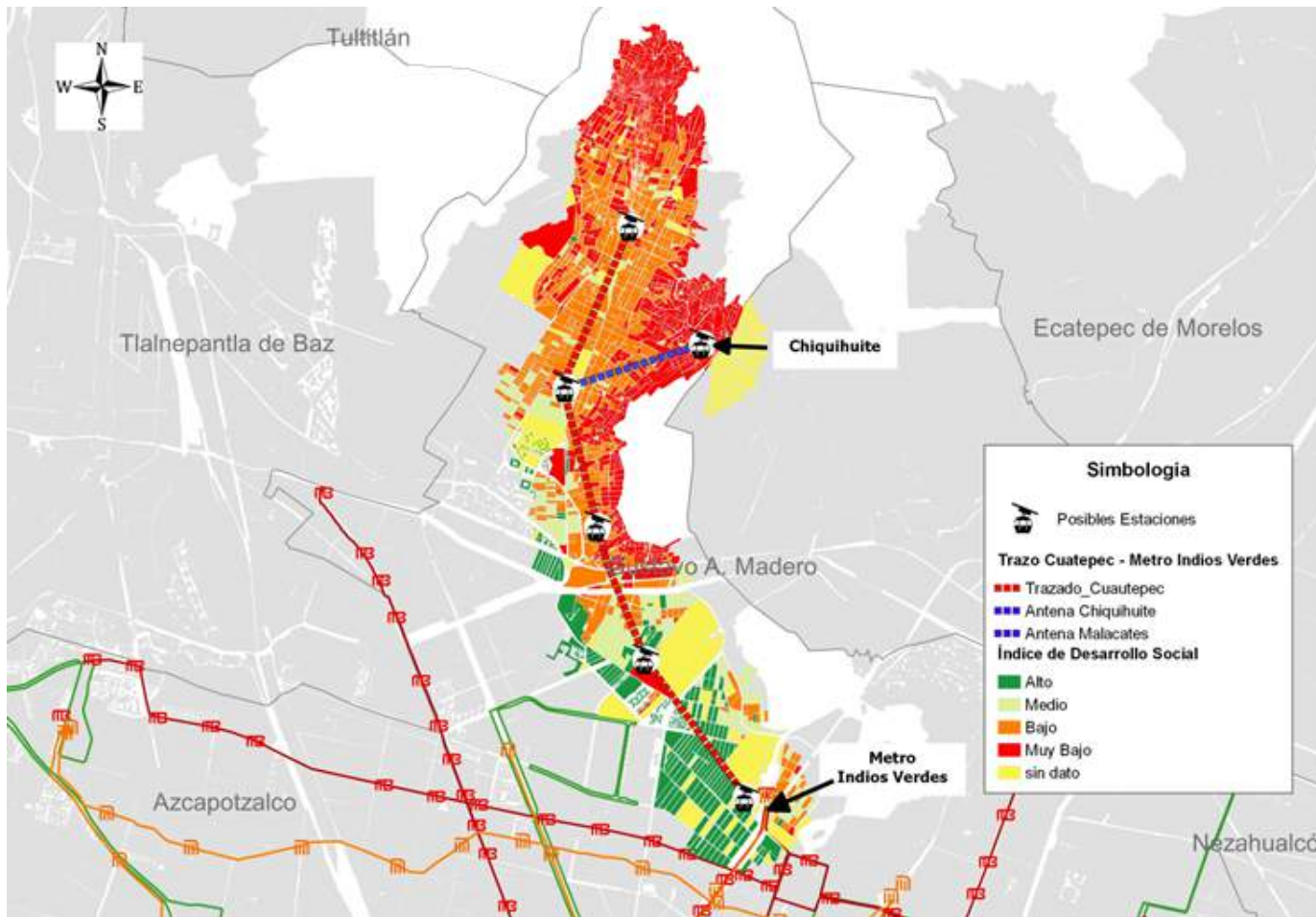
En la Alcaldía de Gustavo A. Madero habitan 1.16 millones de habitantes.

En un radio de 700 metros a lo largo del trazo, el proyecto impactará a un 26% de la población de la Alcaldía , es decir a 305,278 habitantes



## 2.

# Problemas de ingresos en Cuauhteppec, GAM



El nivel de ingreso del 75% de la población de la zona de estudio, es bajo a muy bajo

### 3.

## Sistema de Transporte Público Cablebús de la Ciudad de México

Cablebús prestará el servicio de transporte público para zonas con condiciones topográficas de difícil acceso, garantizando tiempos de traslado específicos y conectando con estaciones del Metro.

4 líneas con 34 km de extensión:

1. **GAM:** Cuauhtepac – Indios Verdes,
2. **Iztapalapa:** Sierra de Santa Catarina- Constitución de 1917
3. **Tlalpan-Coyoacán:** Ajusco – Universidad
4. **Álvaro Obregón-Magdalena Contreras-Benito Juárez:** Av. Tamaulipas – San Antonio

117 millones de viajes anuales

3 mil millones de pesos de inversión en 2019



### 3.

## Cablebús, Línea 1: Cuautepec – Indios Verdes

Periodo de máxima demanda en el 2020: 06:00 - 08:00 del horario matutino. 51% de 06:00 a 07:00. Predominando los viajes en el sentido Cuautepec a Indios Verdes.



Para el año 2050 el tramo con mayor demanda de pasajeros es IPN – Indios Verdes con 3,925 pasajeros, por lo tanto el diseño del sistema de cablebús se debe calcular para 4,000 pasajeros hora / sentido.

#### Sistema Troncal

Ubicación	Alcaldía Gustavo A. Madero Cuautepec de Madero
Tecnología	Telecabinas Monocables de pinzas desembragables
Capacidad diaria máxima	80,000 pasajeros / hora / sentido
Capacidad de cabina (vehículo)	10 personas sentadas
Longitud del trazo	7.7 km
Número total de estaciones	5
Velocidad	6 m/s (21.60 km/hr)
Demanda estimada por día	50,015 pasajeros / día
Tiempo de recorrido	25 min 04 segundos
Horario de operación	5 – 24 horas
Conexión con sistemas masivos de transporte	Metro Línea 3, Estación Indios verdes, Metrobús Línea 1 y 7

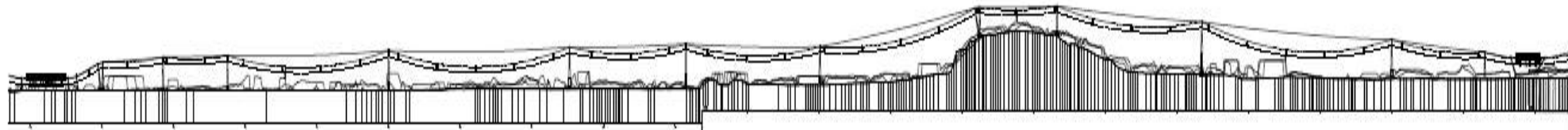
#### Sistema Antena

Ubicación	Alcaldía Gustavo A. Madero Cuautepec de Madero
Tecnología	Telecabinas Monocables de pinzas desembragables
Capacidad diaria máxima	20,000 pasajeros/hr/sentido
Capacidad de cabina (vehículo)	10 personas sentadas
Longitud del trazo	1.7 km Antena Chiquihuite
Número total de estaciones	2 terminales por cada antena.
Velocidad	5 m/s (18 km/hr)
Demanda estimada por día	4,383 pasajeros / día
Tiempo de recorrido	6 min 52 seg km Antena Chiquihuite
Horario de operación	5 – 24 horas
Conexión con sistemas masivos de transporte	Línea de Cablebús Cuautepec



3.

# Línea 1: Cuauhteppec – Indios Verdes, 9.4 km



Indios Verdes

IPN

La Pastora

Campos Revolución

Cuauhteppec



2.04 km



2.10 km



1.43 km

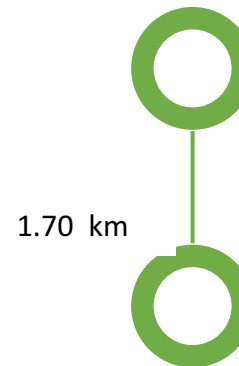


2.13 km



7.7 km

4,000  
pasajeros/hr./sentido



1.70 km

Chiquihuite

1,000  
pasajeros/hr./sentido

Longitud total  
9.4 km

374 cabinas

3.

# Línea 1: Cuautepec – Indios Verdes, 9.4 km

E1 INDIOS VERDES

E2 IPN

E3 LA PASTORA

E4 CAMPOS REVOLUCIÓN

E5 CUAUTEPEC



CHIQUIHUIITE



3.

# Línea 1: Cuauhtepec – Indios Verdes

## ESTACIÓN No. 1 INDIOS VERDES



### Datos generales Estación 1

Ubicación	Calz. Ticomán 169, Col. Lindavista, Alcaldía Gustavo A. Madero.
Tipo de Estación	Terminal (tensión)
Área aproximada (m <sup>2</sup> )	1,200 m <sup>2</sup>



Croquis de ubicación

3.

Línea 1: Cuautepec – Indios Verdes,  
ESTACIÓN No. 1 INDIOS VERDES



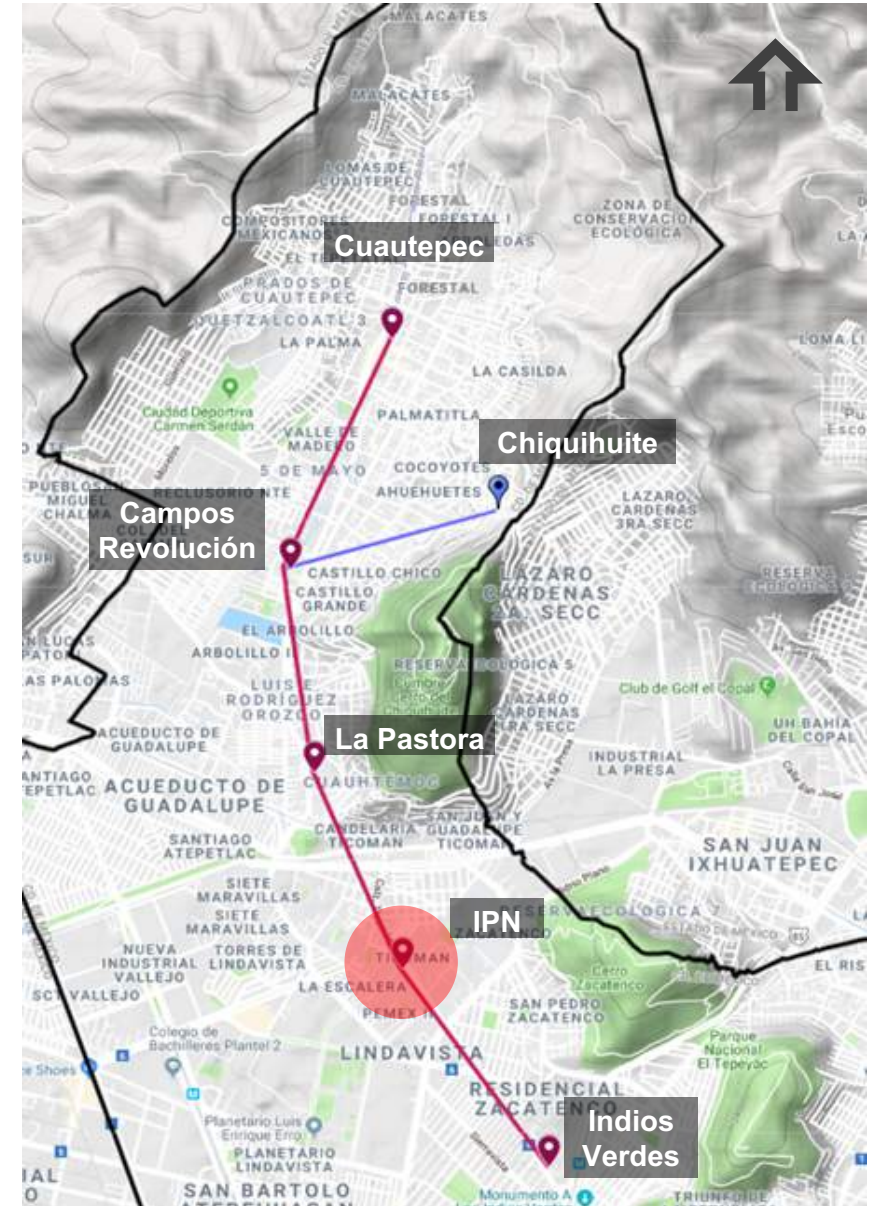
3.

# Línea 1: Cuatepec – Indios Verdes ESTACIÓN No. 2 IPN



## Datos generales Estación 2

<b>Ubicación</b>	Calz. Ticomán No. 643 – Frente al Instituto Politécnico Nacional ESIME, Col. La Purisima Ticomán, Alcaldía Gustavo A. Madero.
<b>Tipo de Estación</b>	Intermedia
<b>Área aproximada (m<sup>2</sup>)</b>	1,200 m <sup>2</sup>



Croquis de ubicación

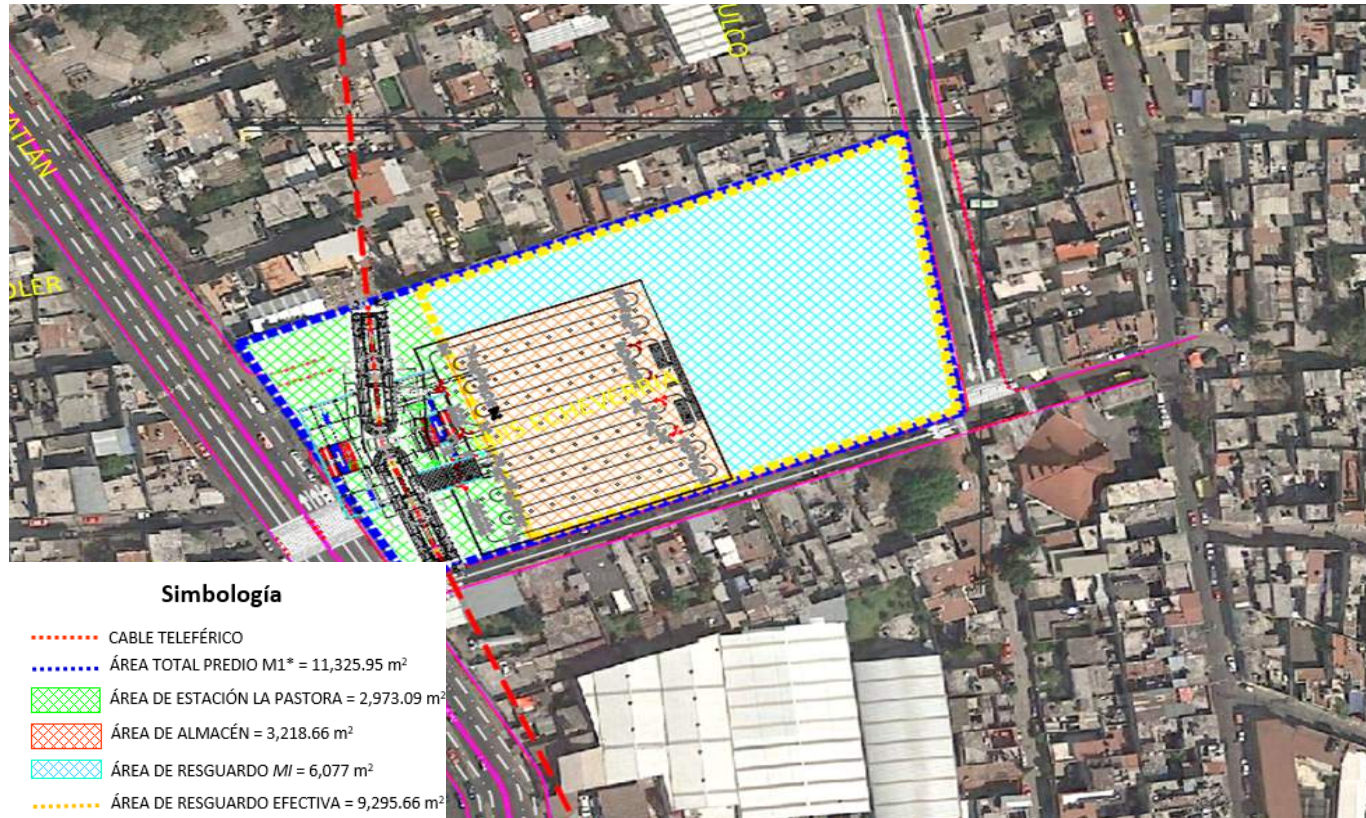
3.

Línea 1: Cuautepec – Indios Verdes  
ESTACIÓN No. 2 IPN



3.

Línea 1: Cuautepec – Indios Verdes  
ESTACIÓN No. 3 LA PASTORA



Datos generales Estación 3

<b>Ubicación</b>	A, Puerto Mazatlán, Col. La Pastora, Alcaldía Gustavo A. Madero.
<b>Tipo de Estación</b>	Intermedia Motriz + 2 Almacenes
<b>Área aproximada (m<sup>2</sup>)</b>	1,415 m <sup>2</sup>



Croquis de ubicación

3.

Línea 1: Cuautepec – Indios Verdes  
ESTACIÓN No. 3 LA PASTORA

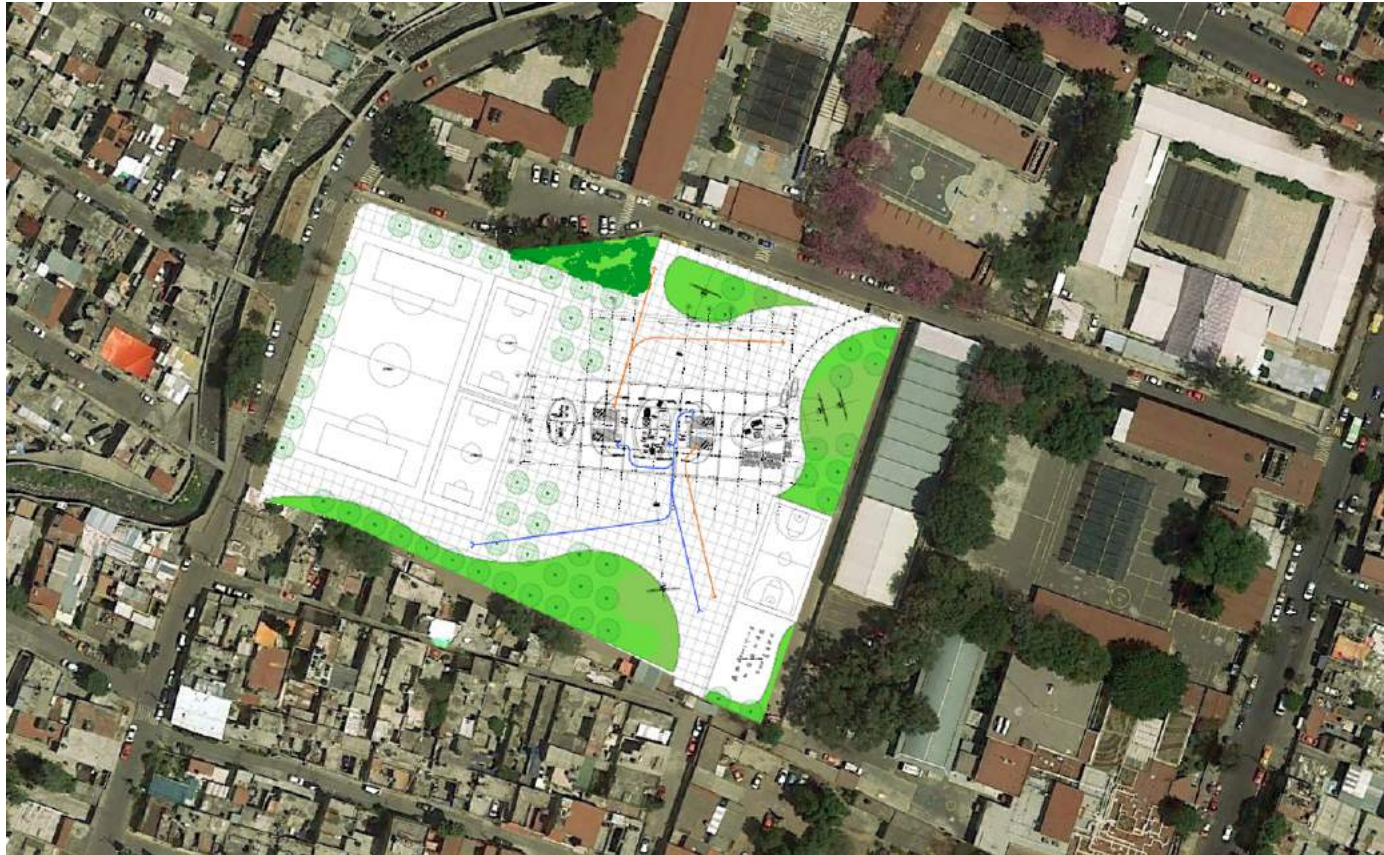




3.

# Línea 1: Cuautepec – Indios Verdes

## ESTACIÓN No. 4 CAMPOS REVOLUCIÓN

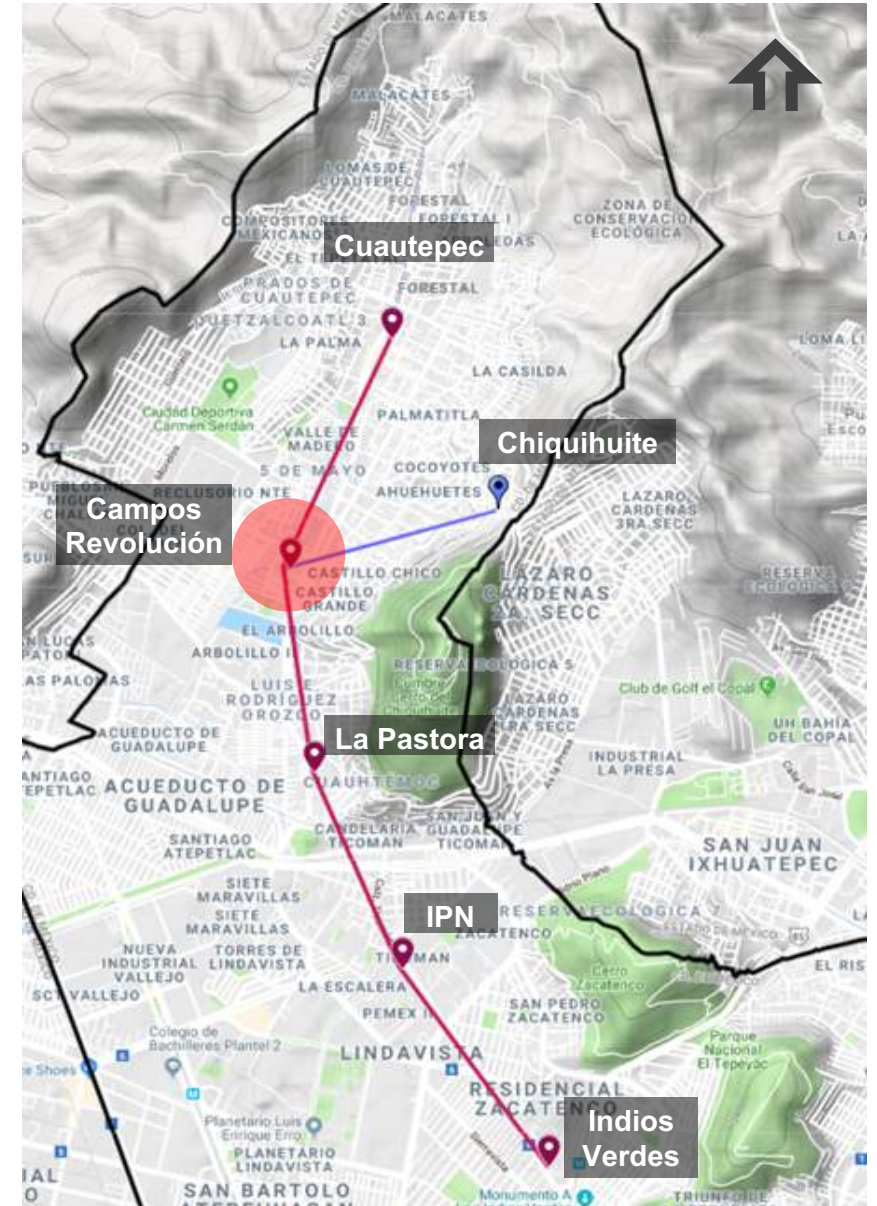


### Datos generales Estación 4

**Ubicación** Av. Emiliano Zapata, Col. Zona Escolar Oriente, Alcaldía Gustavo A. Madero. En el campo "Revolución".

**Tipo de Estación** Intermedia + Terminal Chiquihuite

**Área aproximada (m<sup>2</sup>)** 6,500 m<sup>2</sup>



Croquis de ubicación

3.

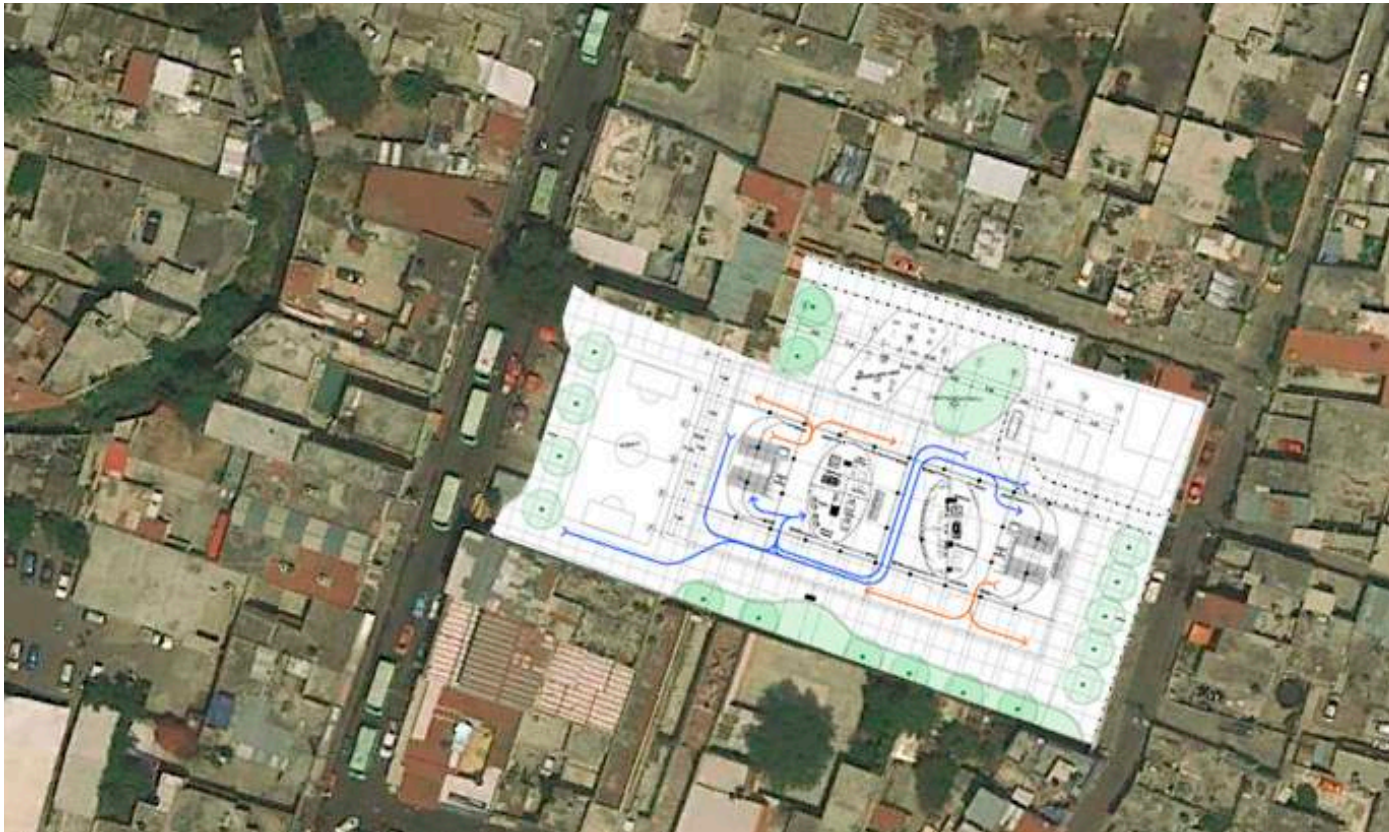
Línea 1: Cuautepec – Indios Verdes  
ESTACIÓN No. 4 CAMPOS REVOLUCIÓN



3.

# Línea 1: Cuautepec – Indios Verdes

## ESTACIÓN No. 5 CUAUTEPEC



### Datos generales Estación 5

<b>Ubicación</b>	Av. Juventino Rosas No. 21, Col. General Felipe Berriozabal, Alcaldía Gustavo A. Madero.
<b>Tipo de Estación</b>	Terminal (tensión)
<b>Área aproximada (m<sup>2</sup>)</b>	4,500 m <sup>2</sup>

Croquis de ubicación

3.

Línea 1: Cuauhtpec – Indios Verdes  
ESTACIÓN No. 5 CUAUHTPEC



3.

# Línea 1: Cuauhtepec – Indios Verdes

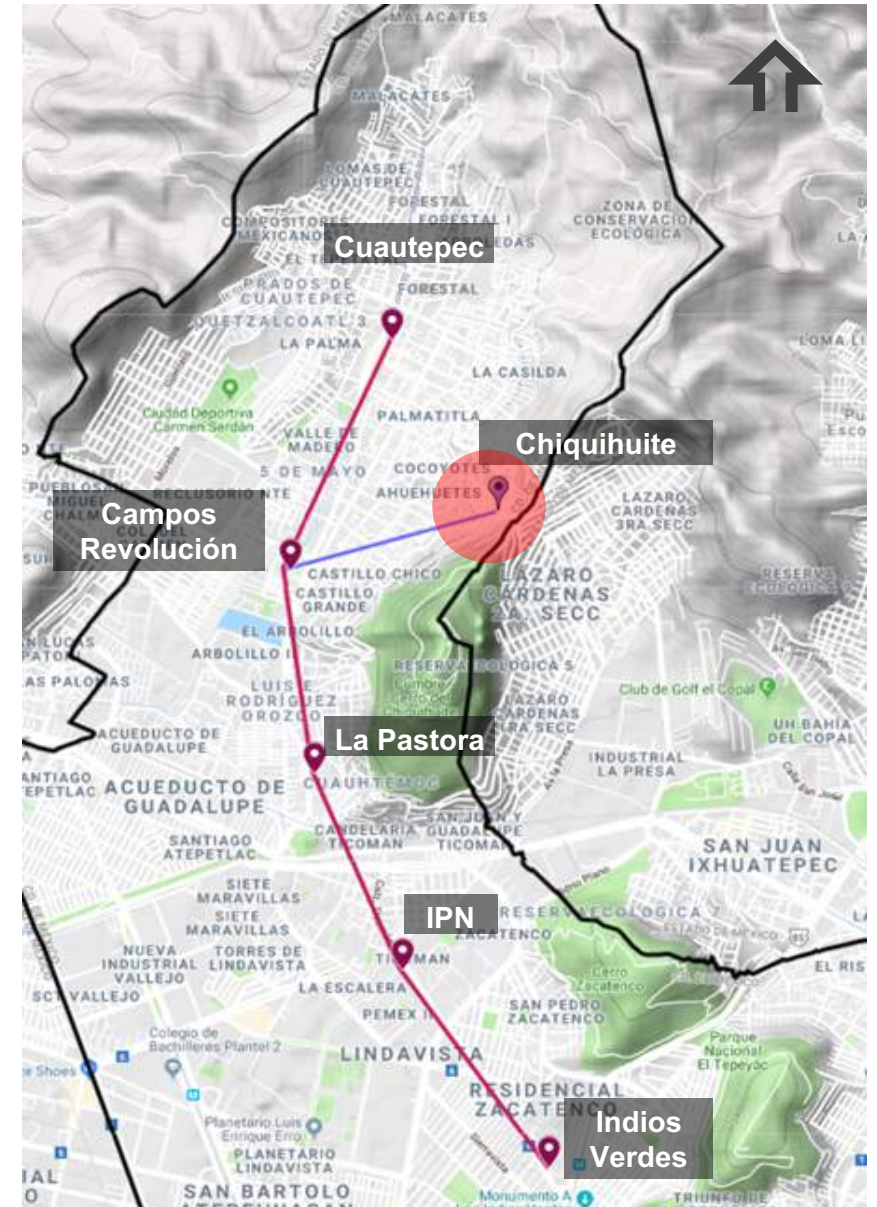
## ESTACIÓN No. 6 CHIQUIHUIITE



Planta general de ubicación Estación Terminal Chiquihuite

### Datos generales Estación 6

<b>Ubicación</b>	Calle Camino Real, Col. Tlalpexco, Alcaldía Gustavo A. Madero.
<b>Tipo de Estación</b>	Terminal (tensión)
<b>Área aproximada (m<sup>2</sup>)</b>	3,170 m <sup>2</sup>



Croquis de ubicación

3.

Línea 1: Cuautepec – Indios Verdes  
ESTACIÓN No. 6 CHIQUIHUIITE



# 4.

## Beneficios del Proyecto



Tiempo: 10 min



Tiempo: 30 min

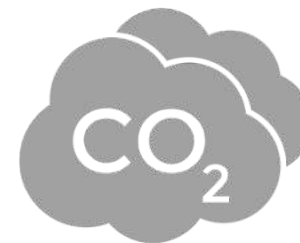


Tiempo: 6 min



Tiempo total:  
46 min

Reducción en un 54% del tiempo de traslado, lo cual equivale a una disminución de hasta 35 minutos, con base en los estudios de demanda.



3,100 ton de CO2  
mitigadas

# 5.

## Proceso de Licitación



**UNOPS**

De acuerdo a los alcances con la Asesoría y Asistencia técnica

Solicitud de  
Expresión de  
Interés



18 de febrero

Convocatoria



04 de marzo

Presentación y  
apertura de  
Ofertas Técnicas  
y Económicas



15 de abril

Evaluación de  
Ofertas:  
Dictamen  
Independiente



26 de abril

Fallo



2 de mayo

Inicio de Trabajos



Mayo 2019

Inicio de  
Operaciones  
(Prueba)



Julio 2020



Licitación



Inicio



5.

## Licitación línea 2: Santa Catarina – Ermita (Iztapalapa)





GOBIERNO DE LA  
CIUDAD DE MÉXICO

SECRETARÍA DE MOVILIDAD

## Presentación del Sistema de Transporte Público Cablebús de la Ciudad de México



Integrar. Mejorar. Proteger.

Línea 1: Cuatepec - Indios Verdes

Febrero de 2019



@GobCDMX

@CDMX\_Semovi

@CablebusCDMX